

Rüttelplatte JCB

3CX / 4CX · 211 kg · 735 x 325 mm · Ø 45 mm Bolzen

PART NO. JCB 980/03200
ITO ART.-NR. 17441

GEBRAUCHT · USED

IHRE NÄCHSTE ANBAURÜTTELPLATTE

Hydraulischer Compactor für JCB 3CX & 4CX

Direkt am Baggerstiel montiert — die Verdichtung erfolgt hydraulisch, ohne eigenen Motor. Schützt den Fahrer vor Lärm und Vibrationen. Einsatz: Grabenverfüllung, Leitungsbau, Fundamentanschüttungen.

Mounts directly to the dipper arm — hydraulically driven, no separate engine. Protects operator from noise and vibration. Use: trench reinstatement, pipe laying, foundation backfill.

JETZT ANFRAGEN

ENQUIRE NOW

+49 6254 942702



WhatsApp



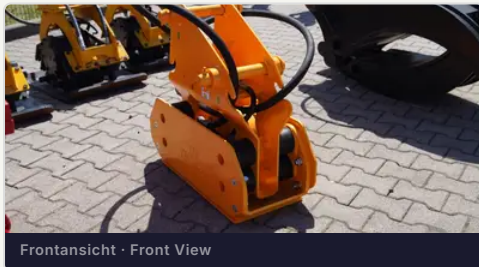
Telegram



JCB Rüttelplatte 3CX/4CX · Part No. 980/03200 · ITO Germany

TECHNISCHE DATEN · TECHNICAL SPECIFICATIONS

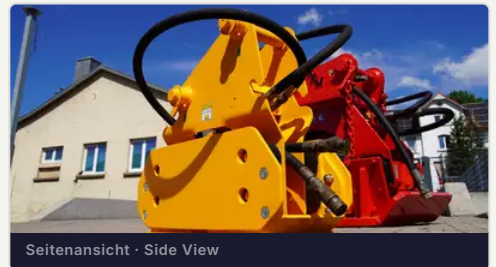
LÄNGE LENGTH 735 mm	BREITE WIDTH 325 mm	GEWICHT WEIGHT 211 kg
BOLZENDURCHMESSER PIN DIAMETER Ø 45 mm	BOLZENABSTAND (OHR-OHR) PIN CENTRE DISTANCE 190 mm	PASSEND FÜR FITS JCB 3CX / 4CX



Frontansicht · Front View



Vibrationsmechanismus · Vibration Unit



Seitenansicht · Side View

ÜBER DIESES GERÄT · ABOUT THIS UNIT

Der JCB Anbau-Compactor ist die erste Wahl für schnelle und effiziente Grabenverfüllung sowie allgemeine Bodenverdichtung. Die Montage am Baggerstiel (*dipper mounting*) schützt den Fahrer vollständig vor Vibrations- und Lärmbelastung — ein entscheidender Vorteil gegenüber handgeführten Rüttelplatten.

For fast, efficient trench reinstatement or general ground compaction, the JCB compactor is the first choice. Dipper mounting ensures the operator is fully protected from the effects of vibration.

→ Weitere Anbaugeräte bei ITO Germany

- Schnelle Grabenverfüllung & Bodenverdichtung
Rapid trench reinstatement & general ground compaction
- Integriertes Schutzventil gegen Druckstöße
In-built protection valve safeguards against hydraulic pressure surges
- Geeignet für Direkt- und Schnellwechsleranbau
Suitable for direct or quickhitch mount
- Anschluss an den Hochdruckkreis, nur 24 l/min nötig
Connects to high flow circuit, unit only requires 24 lpm